



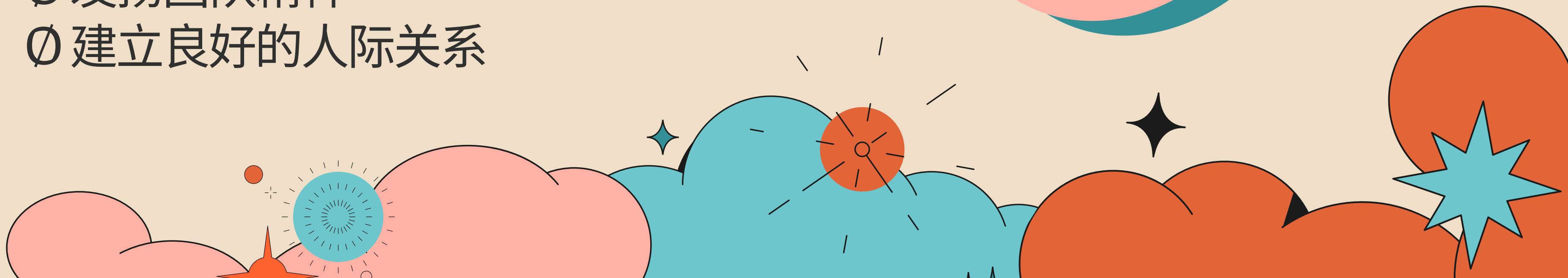
安顺三民独立中学 联课处

整理日期：2024.8.18

联课处简介

与课内教学相配合：课堂外的活动

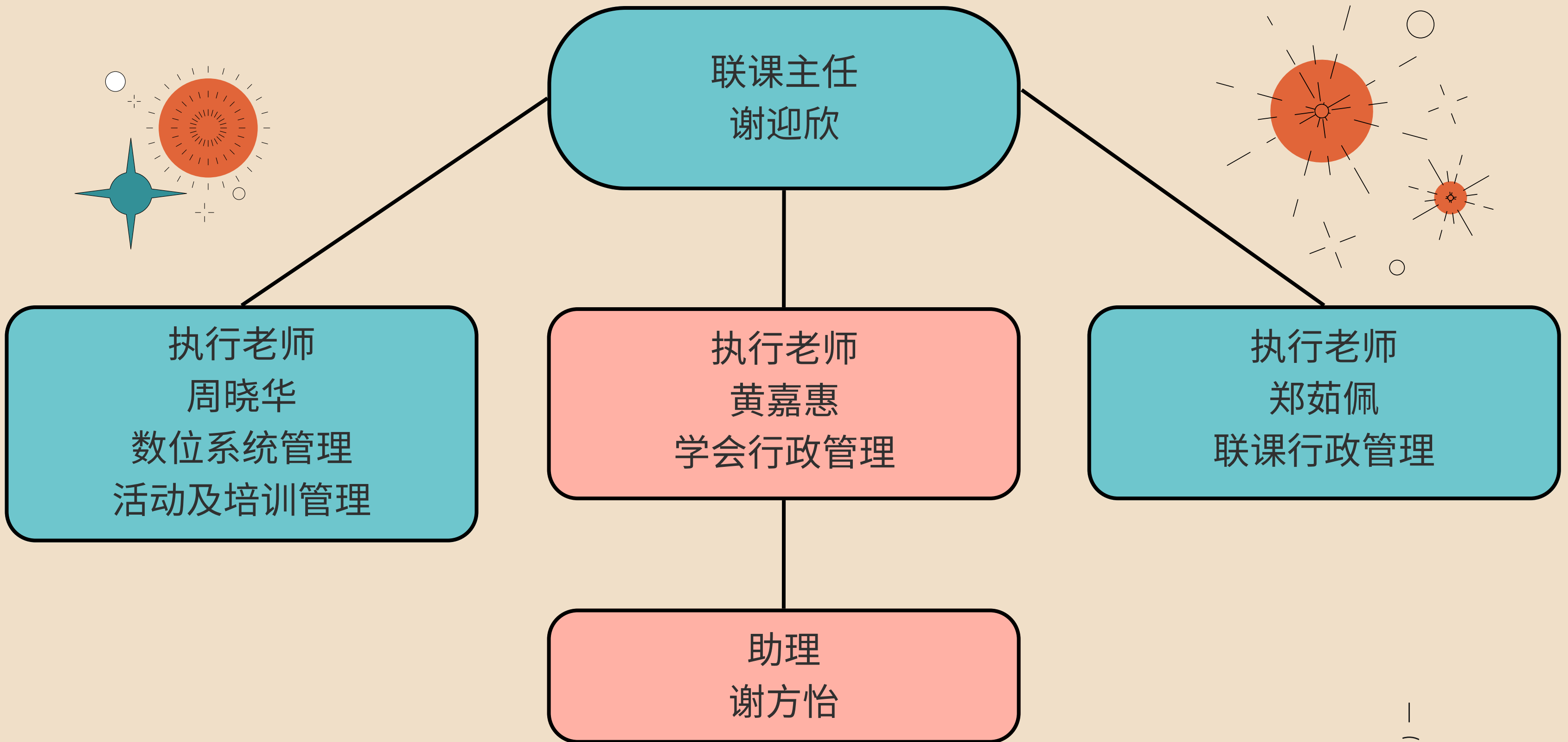
- ∅ 建立正确的人生观与价值观
- ∅ 培养学生领导与组织能力
- ∅ 发掘学生的潜能，发挥个人专长
- ∅ 发扬团队精神
- ∅ 建立良好的人际关系



联课处简介

- 教学与联课并重
- 将联课活动列入正课内（按课表时间进行）
- 学生需参与至少一个学会或团体
- 占4个学点





```
graph TD; A[联课主任  
谢迎欣] --- B[执行老师  
周晓华  
数位系统管理  
活动及培训管理]; A --- C[执行老师  
黄嘉惠  
学会行政管理]; A --- D[执行老师  
郑茹佩  
联课行政管理]; C --- E[助理  
谢方怡];
```

联课主任
谢迎欣

执行老师
周晓华
数位系统管理
活动及培训管理

执行老师
黄嘉惠
学会行政管理

执行老师
郑茹佩
联课行政管理

助理
谢方怡

共30学会

学术团体

一般学术

哲学思想

艺术团体

一般艺术

表演艺术

服务团体

体育团体

学术团体

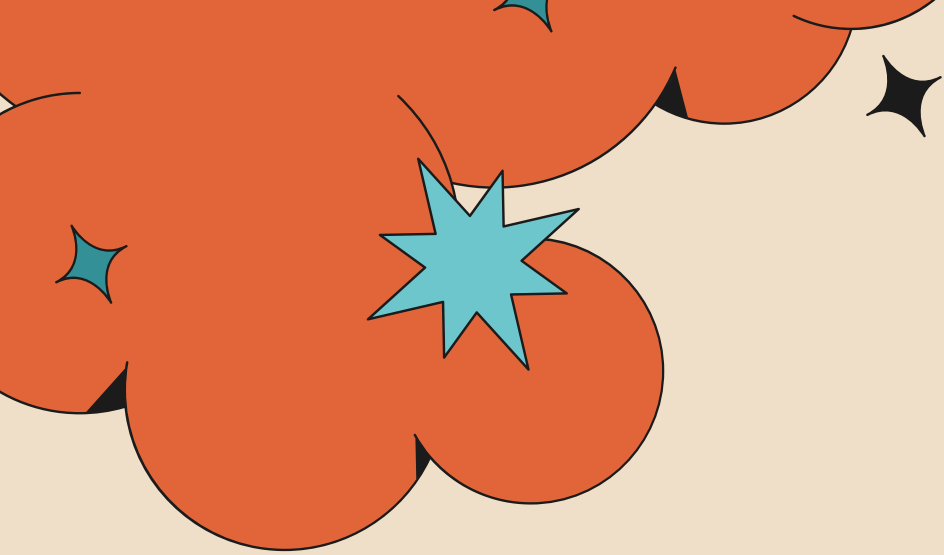
一般学术
(5)

华文学会、英文学会、
数理学会、商科学会、
机器人学会

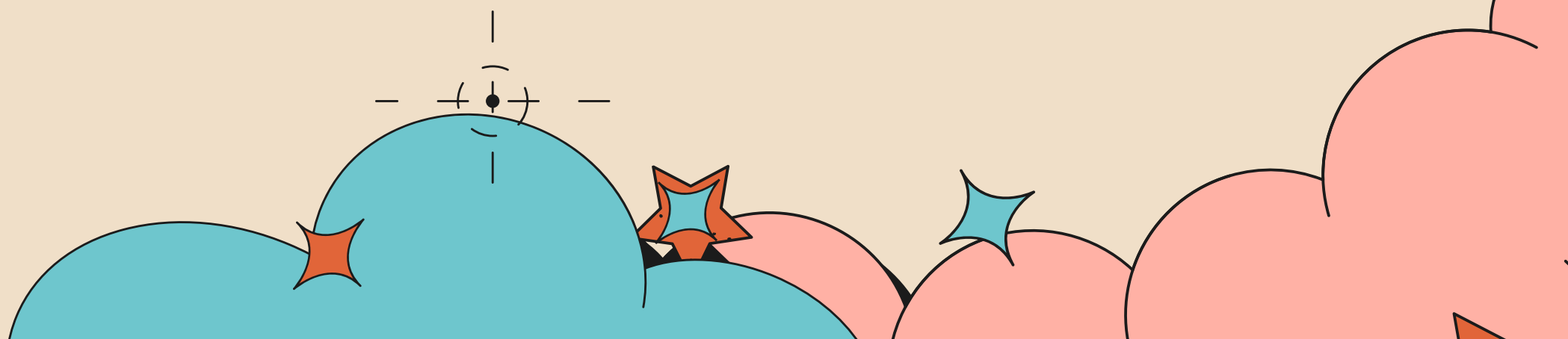
哲学思想
(2)

佛学会、儒家学会





艺术团体	一般艺术 (9)	健言社、园艺及插花学会、绘艺学会、烘焙学会、创意手工学会、围棋学会、烹饪学会、影视鉴赏学会、魔方学会
	表演艺术 (6)	舞蹈学会、电音社、华乐团、龙狮团、廿四节令鼓、扯铃学会



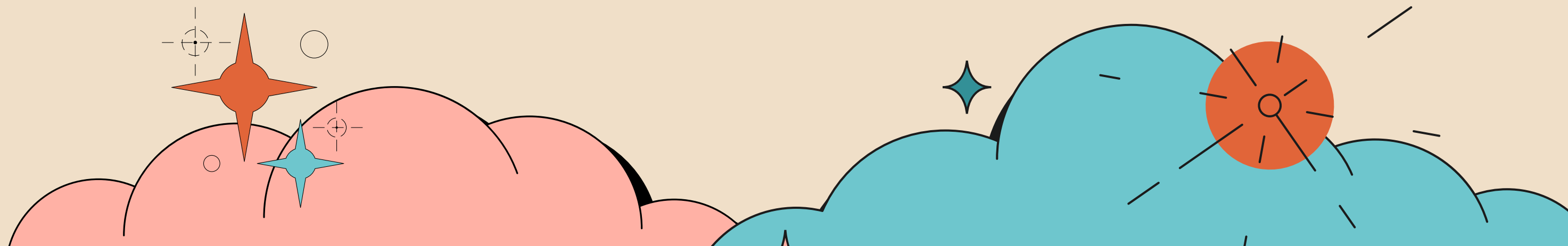
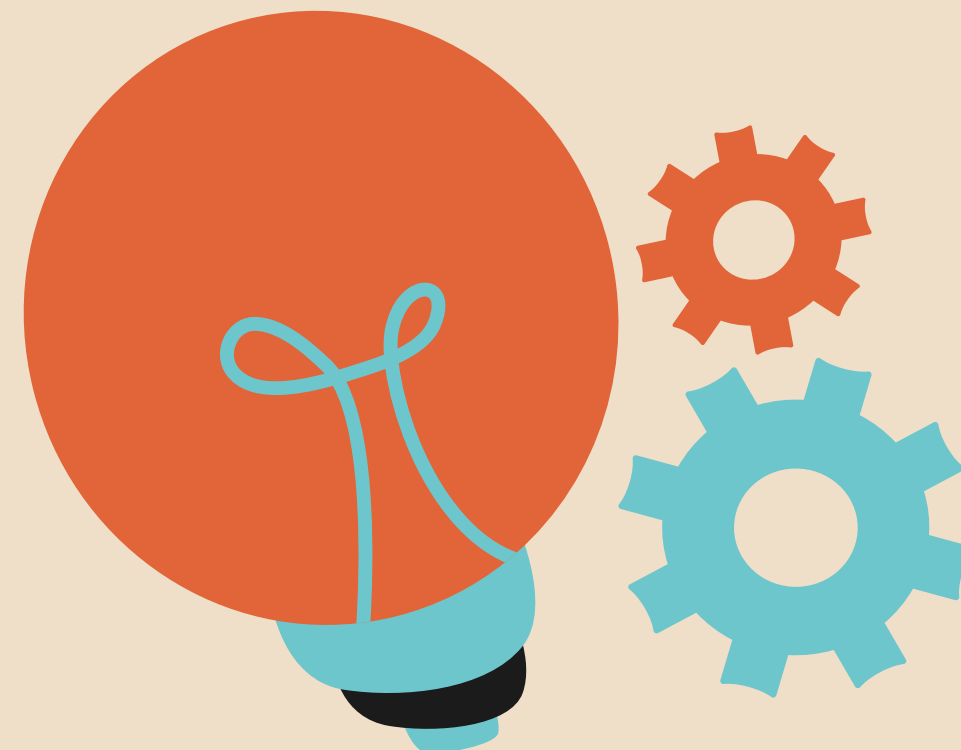
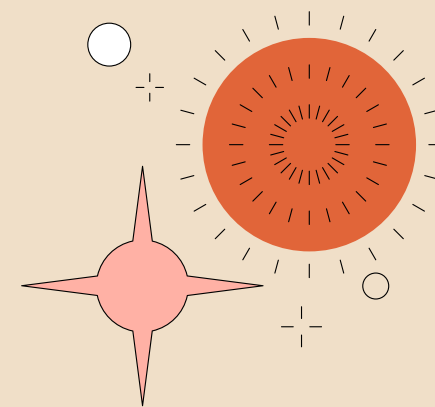
服务团体

**制服服务
(2)**

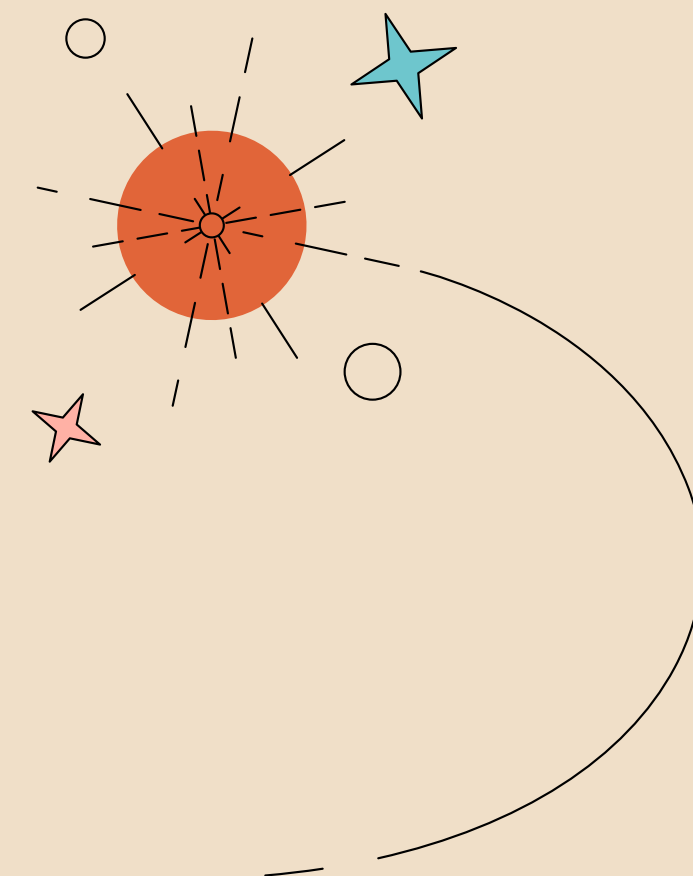
圣约翰救伤队、男女童军团

体育团体

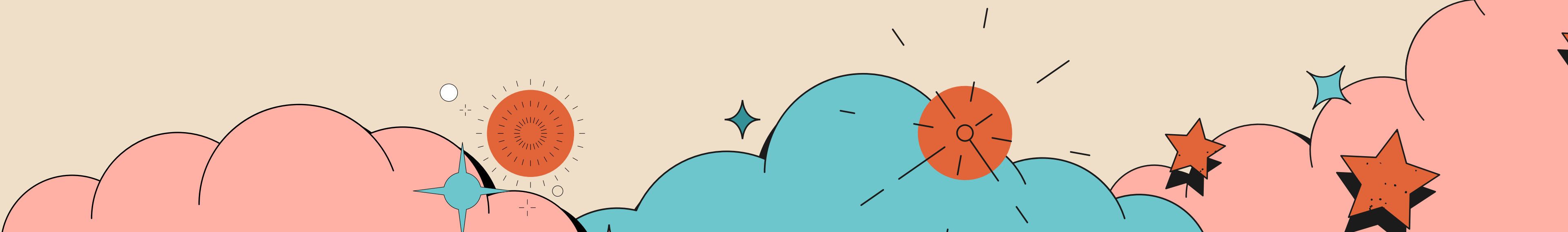
**跆拳道学会、羽球学会、运动竞技社、
排球学会、乒乓学会、飞镖学会**



联课处常年活动项目



1. 学会招生展览
2. 学生或执委的培训
3. 老师与职员的培训
4. 文娱晚会
5. 学会网页管理
6. 社区服务
7. 成果展示
8. 卓越联课表现奖
9. 校内及校外表演
10. 联课颁奖典礼



THANK YOU

